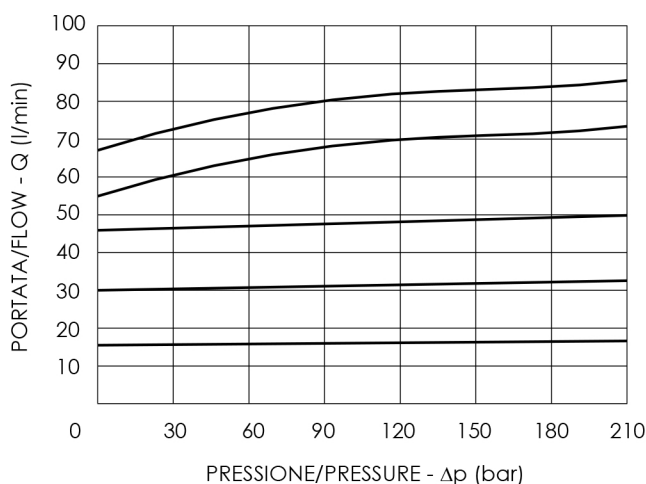
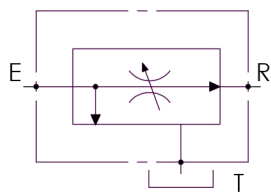


CURVE CARATTERISTICHE / PERFORMANCE CURVES



DESCRIZIONE / DESIGN

La valvola permette di mantenere costante la portata inviata alla bocca R indipendentemente dalla portata in ingresso e dalla pressione sulla linea R. L'olio in eccesso viene inviato alla bocca T, per un corretto funzionamento la pressione sulla bocca T deve essere inferiore alla pressione sulla bocca R. Disponibile anche con corpo in acciaio.

The valve allows a constant flow to the port R regardless of the inlet flow at the port E and the pressure on line R. The excess of oil is dumped to the T line at the working pressure. For correct valve function the pressure on the T line must be lower than the pressure on the R line. Available also with steel body.

Corpo in alluminio / Aluminum body

CODICE ORDINAZIONE ORDERING CODE	PRESSIONE MASSIMA DI LAVORO (bar) MAX WORKING PRESSURE (bar)	MASSIMA PORTATA IN INGRESSO E (l/min) MAX INPUT FLOW E (l/min)	MASSIMA PORTATA REGOLATA R (l/min) MAX REGULATED FLOW R (l/min)	PESO/ WEIGHT
B130601.01.00	230	150	90	2Kg